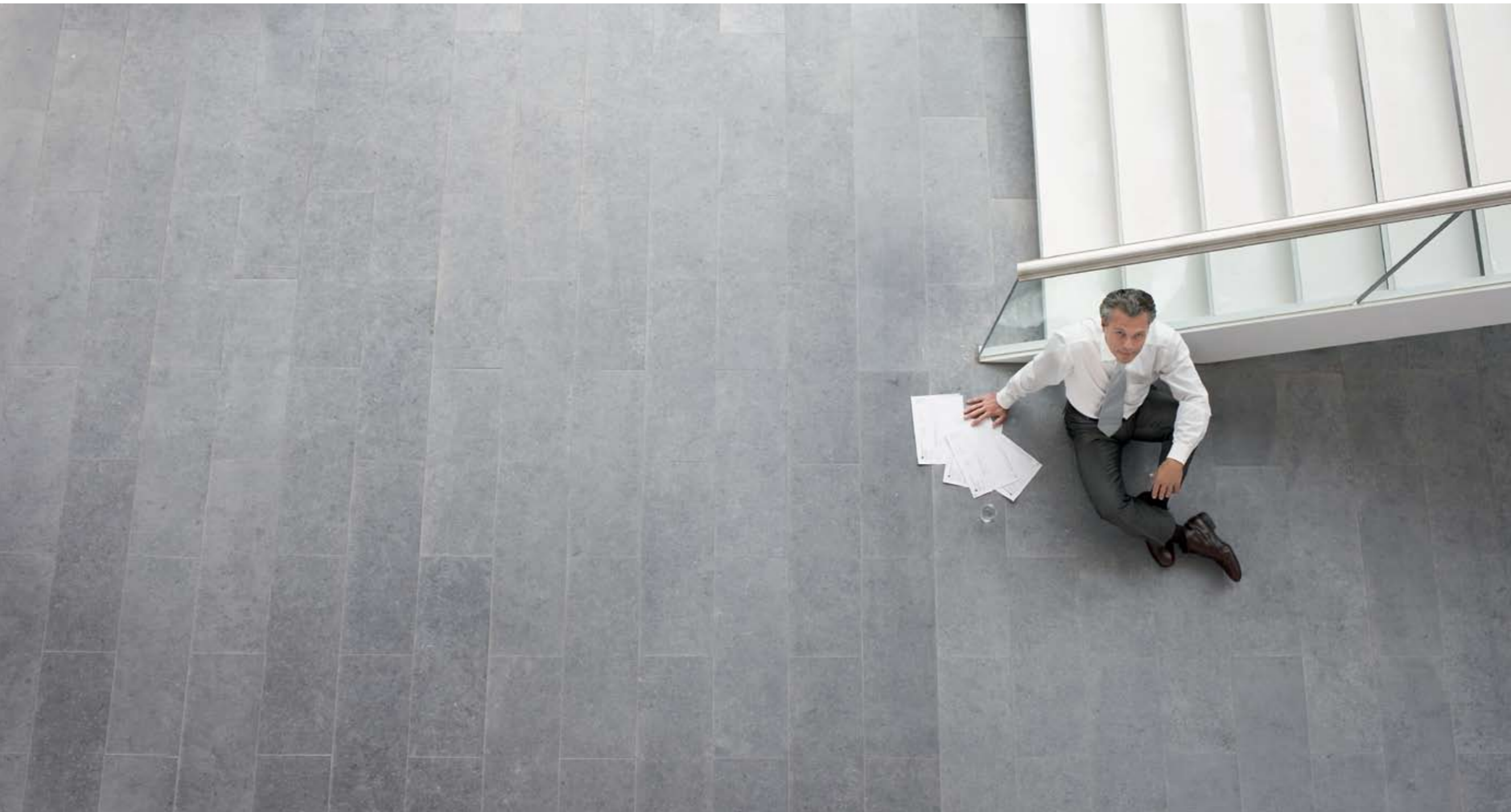


# Ein Werkstoff überzeugt





## Ein Werkstoff auf Erfolgskurs

### Vertrauen in den Wissensvorsprung

Als selbständiges Unternehmen innerhalb des Knauf-Konzerns haben wir die Idee von Herrn Dr. Alfons Knauf, eine hochfeste Gipsfaserplatte zu produzieren, ständig neu- und weiterentwickelt und somit innovative Möglichkeiten für das Bauen mit zukunftsweisender Gipsfasertechnologie geschaffen.

Durch konsequente Weiterentwicklung der Produktionstechnologie können wir heute bereits Materialien und Systeme für die Gebäude der Zukunft liefern. Modernste Produktionstechnik und das Know-how unseres Teams haben uns dorthin gebracht, wo wir heute stehen: An der Spitze. Europaweit. Mit **GIFAtec** und **GIFAfloor** stellen wir Ihnen Produkte und Systeme für Ihren innovativen Innenausbau zur Verfügung.

- 1957** Patentanmeldung zur Herstellung der „Gyflex“-Gipsfaserplatte durch Dr. Alfons Knauf
- 1960** Pilotanlage in Perl produziert 160 000 m<sup>2</sup> Gyflex-Platten
- 1974** Anmietung der Faserhalle der Firma Frisalit in Satteldorf zur Herstellung von Gipsfaserelementen
- 1977** Erste Großkunden für das anlaufende Doppelbodengeschäft sind gefunden
- 1979** Gründung der Knauf Gips KG in Satteldorf
- 1982** Beginn des Exportgeschäfts
- 1986** 3-Schichtbetrieb
- 1989** Investitionsentscheid zur Anschaffung einer Plattenanlage doppelter Breite
- 1990** Bauabschnitt 1: Hallenneubau und Papieraufbereitung
- 1994** Eigenständigkeit der Knauf Gips KG in Satteldorf
- 1995** Inbetriebnahme der Pressenstraße zur Erzeugung hochverdichteten Gipsfaserwerkstoffs
- 1996** Einführung des Markensiegels Knauf Integral
- 1997** Die Absatzmenge übersteigt 1 000 000 m<sup>2</sup>/a Gipsfaserplatten
- 2000** Inbetriebnahme der neuen Plattenanlage
- 2003** Umbenennung der Knauf Gips KG in Knauf Integral KG
- 2005** Die Absatzmenge übersteigt 2 000 000 m<sup>2</sup>/a
- 2007** Erweiterung der Lagerflächen und Neubau einer Lagerhalle
- 2008** Beide Anlagen fertigen im 4-Schichtbetrieb an 7 Tagen in der Woche
- 2009** Investition in zweite Weiterverarbeitung

**Knauf Integral KG****Firmensitz:**

Am Bahnhof 16,  
D-74589 Satteldorf

**Gründung:**

1979 als Knauf Gips KG

**Mitarbeiter:**

ca. 100

**Branche:**

Baustoffindustrie

**Einsatzmöglichkeiten:**

Die Knauf Integral Gipsfaserprodukte kommen im trockenen Innenausbau, in Boden, Wand und Decke zum Einsatz.

**Produkte:****GIFAtec**

Großformatige  
Werkstoffplatten

**GIFAfloor DB**

Werkstoffe für Doppel-  
bodenelemente

**GIFAfloor FHB**

Flächenhohlboden

**GIFAfloor LBS**

Linienaufgelagerte  
Bodensysteme

**GIFAfloor BAT**

Bühnen, Auframpungen,  
Treppen

**GIFAmarine**

Werkstoffe für den  
Offshore-Einsatz

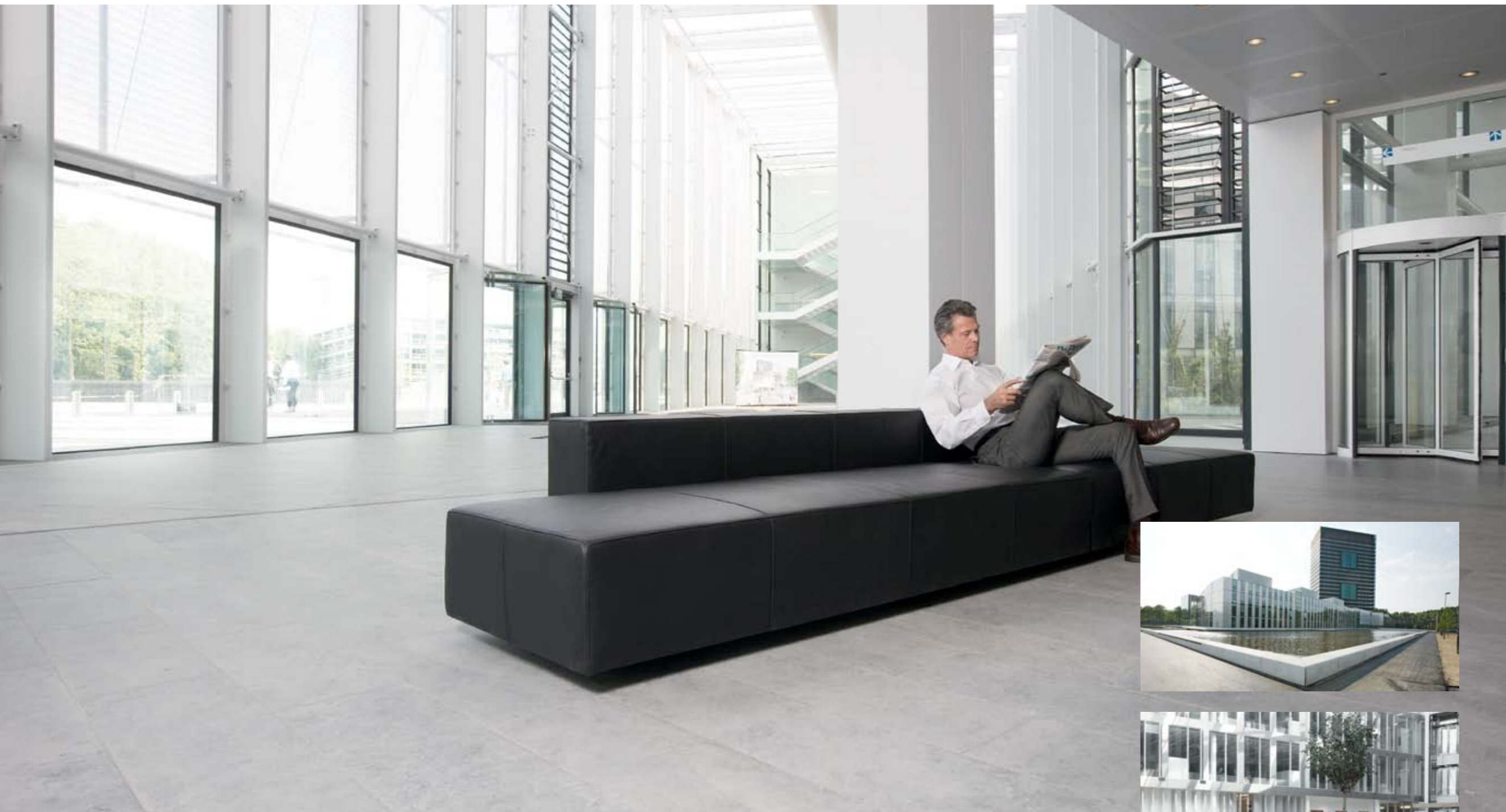


## Die Zukunft liegt vor uns

### Mut zur Veränderung

Zuwächse werden hauptsächlich durch neue Anwendungen erreicht, die bislang verwendete Baustoffe ablösen. Fortschritt braucht Mut sowie die Bereitschaft, Ziele zu definieren und Zukunft zu gestalten. Neugier und Weiterentwicklung führen zu erfolgreicheren Produkten. Für uns heißt das, strategische Allianzen zu bilden, um Werkstoffkombinationen gemeinsam mit Herstellern und Architekten zu entwickeln, die den steigenden Anforderungen gerecht werden.

Das strategische Ziel, der Ausbau der gesamten Produktpalette rund um unseren Werkstoff, wird auch in Zukunft konsequent verfolgt. Knauf Integral ist für die kommenden Jahre gerüstet.



## Freiraum für neue Ideen

### Besondere Produkte für besondere Lösungen

Welche Dinge sind es, die dazu beitragen, dass wir uns in einem Raum, einem Gebäude wohlfühlen? **GIFAtec** in jedem Fall. Der Rohstoff Gips, als wesentlicher Bestandteil dieses Werkstoffs, vereint von Natur aus Eigenschaften, die zu einem gesunden und angenehmen Raumklima beitragen.

Die innovativen Ideen von Knauf Integral kommen häufig in der Praxis zur Welt, ehe unsere Ingenieure sie in zukunftsfähige Entwicklungen umsetzen. In Lösungen, welche die Grenzen ökonomischer, konstruktiver und funktioneller Gesetzmäßigkeiten überwinden helfen. Lösungen, die Ihnen die Hände frei machen statt sie zu binden. Damit Sie sich den wachsenden Herausforderungen als Architekten und Bauherren stellen können. Wir freuen uns auf Ihre neuen Ideen!

### Leon Battista Alberti

„Architektur ist Harmonie und Einklang aller Teile, die so erreicht wird, dass nichts weggenommen, zugefügt oder verändert werden könnte, ohne das Ganze zu zerstören.“

### Walter Gropius

„Nur vollkommene Harmonie in der technischen Zweck-Funktion sowohl wie in den Proportionen der Formen kann Schönheit hervorbringen. Und das macht unsere Aufgabe so vielseitig und kompliziert.“

### Arne Jacobsen

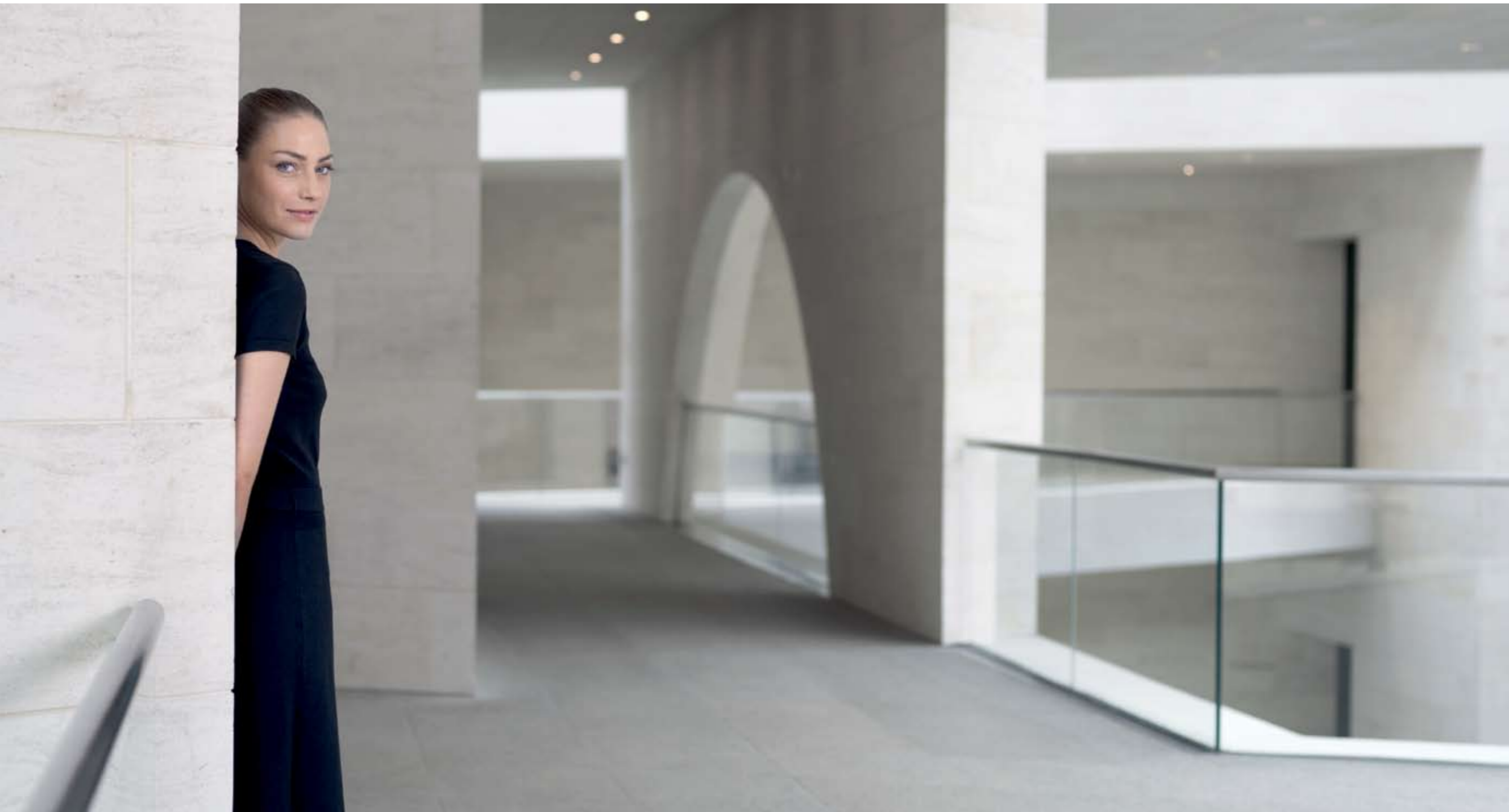
„Architektur ist Wissen um die Technik, Empfänglichkeit gegenüber der künstlerischen Seite der Angelegenheit.“

### Justus Dahinden

„Das zentrale Problem der Architektur ist der Raum, der den Menschen an Leib und Seele gesund erhält.“

### Jürgen Tietz

„Unser Alltag wird zu einem wesentlichen Teil durch die Architektur bestimmt, die uns Tag für Tag umgibt. Die Architektur schafft den notwendigen baulichen Rahmen, in dem wir uns bewegen. Ohne Architektur wäre die menschliche Gesellschaft nicht denkbar.“



### Ökologisch

Der natürliche Rohstoff Gips wirkt unter anderem feuchteregulierend, wärmespeichernd und verfügt über eine gute Wärmeleitfähigkeit.

### Stabil

Das einzigartige Wickelverfahren von Knauf Integral bedingt die homogene Materialstruktur, bevor im anschließenden Pressvorgang die extrem hohe Verdichtung auf  $1500 \text{ kg/m}^3$  und mehr erfolgt.

### Strapazierbar

Die hohe Belastbarkeit des Werkstoffes sowie die optimale Abstimmung aller Systemkomponenten aufeinander, gewährleisten die außerordentlich hohe Strapazierfähigkeit.

### Nichtbrennbar

Der erste Baustoff seiner Art, der europaweit in der Baustoffklasse A1, nichtbrennbar, klassifiziert ist (gem. DIN EN 13501-1).

## Innovation und Sicherheit

### **GIFAtec – Der Gipsfaserwerkstoff**

Neben Optik und Funktionalität rückt die Sicherheit immer mehr in den Fokus der planerischen Aktivitäten. Eine Disziplin, die der innovative Gipsfaserwerkstoff **GIFAtec** perfekt beherrscht. Als erster Werkstoff seiner Art ist **GIFAtec** europaweit in der Baustoffklasse A1, nichtbrennbar, klassifiziert (gemäß DIN EN 13501-1).

Darüber hinaus verbindet der Knauf Integral Gipsfaserwerkstoff durch seine Rezeptur aus Gips, Zellulosefasern und mineralischen Zuschlägen die konstruktiven und klimatisierenden Qualitäten von Holz mit extremer Belastbarkeit und Nichtbrennbarkeit.

## Veredelung und Oberflächenbehandlung

Der Phantasie sind keine Grenzen gesetzt:

- Lasieren
- Lackieren
- Furnieren
- Laminieren
- Prägedruck
- Durchfärben
- Flüssigbeschichtung
- Bodenbeläge

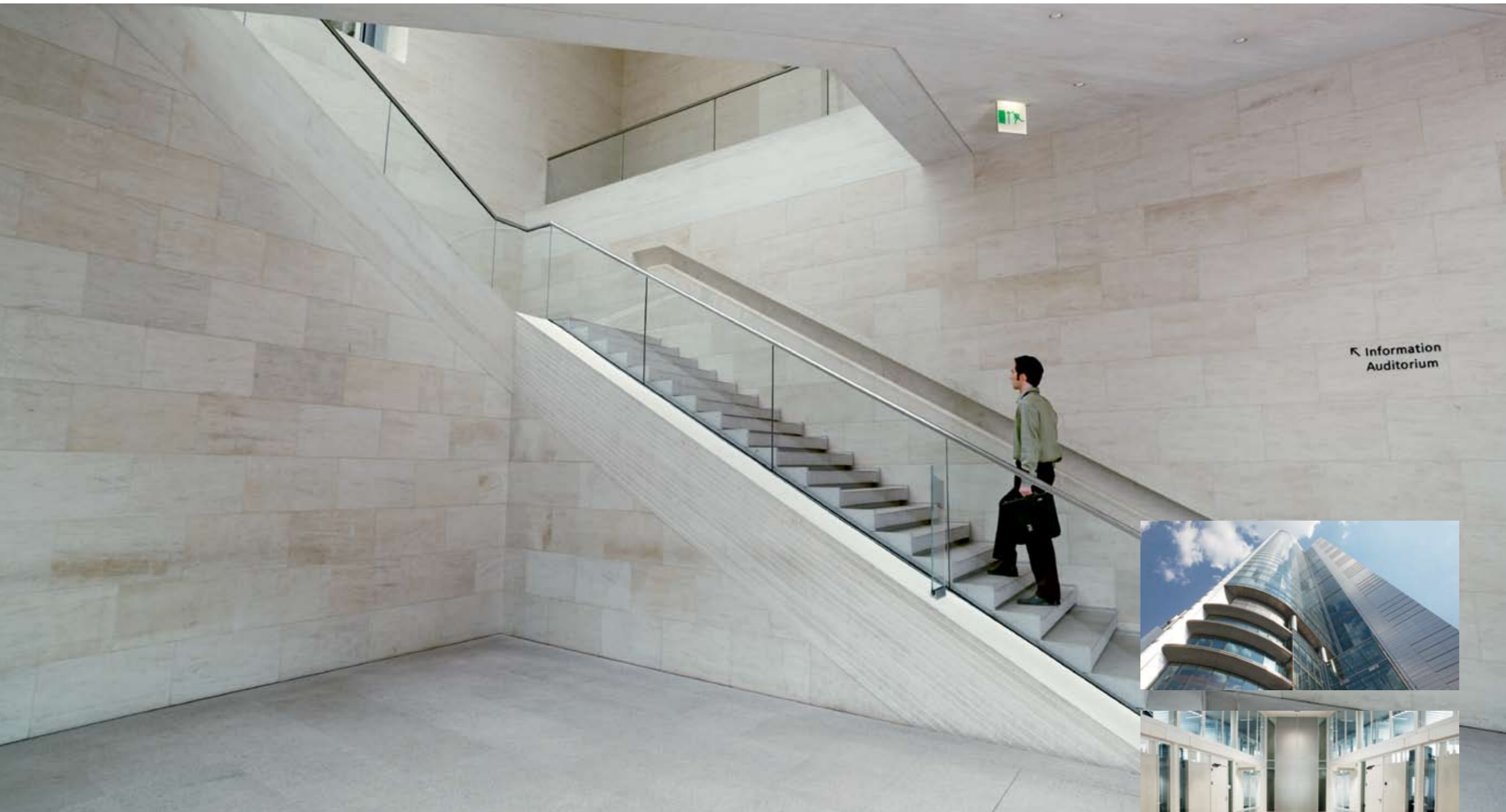


## Veränderungen anstoßen

### Handlungsfreiheit. Spielraum. Freiraum.

Verspielt, nüchtern, bunt oder schlicht – Architektur hat unzählige Gesichter. In Funktion, Optik und Einsatz lässt **GIFAtec** viel Spielraum für Ihre Ideen in Form, Farbe und Struktur. Nicht nur an Wand und Decke. Die **GIFAtec** Gipsfaserplatten können in jeglicher Form bearbeitet, durchgefärbt, lasiert, lackiert, furniert und beschichtet werden.

Selbst Sonderformen, z. B. geschwungene Elemente, Säulenverkleidungen, Vitrinen und Möbelstücke sind mit **GIFAtec** realisierbar. Lassen Sie sich inspirieren von dem natürlichen Werkstoff mit Zukunft.



## Flexibilität ist Vorsprung

### Hart in der Sache, offen für Ihre Ideen

Das Baumaterial Gipsfaserwerkstoff **GIFAtec** kann als Boden-, Wand-, Decken-, und Verkleidungselement konsequent im gesamten Innenausbau eingesetzt werden und das gänzlich in Trockenbauweise. Auf Grund der großen Festigkeit der Gipsfaserplatten können diese geschlitzt und gelocht als schallschluckende Akustikpaneele produziert werden.

Je nach Anforderung kann das Naturprodukt in unterschiedlicher Dichte und Materialdicke hergestellt werden. Durch die außergewöhnliche Materialzähigkeit wird **GIFAtec** zum Beispiel als Rammschutz und sogar als beschusssichere Wandeinlage eingesetzt. Dabei sieht man dem Werkstoff seinen harten Kern gar nicht an.

### Ungeahnte Möglichkeiten

Die Flexibilität von **GIFAtec** eröffnet Ihnen einen größtmöglichen planerischen und gestalterischen Handlungsspielraum:

**GIFAtec** Wandelement

**GIFAtec** Deckenelement

**GIFAtec** Deckensegel

**GIFAtec** Hohlkehle

**GIFAtec** Akustikpaneel

**GIFAtec** Heizflächen

**GIFAtec** Kühlflächen

**GIFAtec** Brandschutz

**GIFAtec** Rammschutz

**GIFAtec** Beschusssicher

**GIFAtec** Vitrinen

► Objekt: Rondo1, Warschau, Polen, Fertigstellung 2005

► Objekt: Westraven, Utrecht, Holland, Fertigstellung 2008



### Das perfekte System

**GIFAfloor** erhalten Sie als Doppelboden-Rohling oder Flächenhohlboden mit Nut und Feder in unterschiedlichen Materialdicken und -dichten, Standard- sowie Individual-Rastermaßen.

Mit dem optimal aufeinander abgestimmtem Zubehör wie Stützen, Klebstoffen, Übergangprofilen oder Revisionsrahmen ist das Verlegen so einfach wie nie.

Die Gipsfasersysteme werden verlegefertig auf die Baustelle geliefert, eine werkseitige Oberflächengrundierung schützt die Platten bei Transport und Verlegung, damit die volle Strapazierfähigkeit des Bodens gewährleistet ist – von Anfang an.



## Sicherheit vom Boden an

### **GIFAfloor – Der Boden**

Bei **GIFAfloor** Bodensystemen kommen die Vorteile des Gipsfaserwerkstoffs im wahrsten Sinne des Wortes voll zum Tragen. In Belastbarkeit, Feuerwiderstandsfähigkeit und nicht zuletzt Flexibilität sind **GIFAfloor** Doppel- und Hohlbodensysteme anderen Bodensystemen klar überlegen.

Bauen Sie auf die Langlebigkeit und dynamische Lastaufnahme dieser Böden. Die trockene Verlegung von **GIFAfloor** bietet zahlreiche Vorteile gegenüber nassen Bodensystemen. Bei der Montage des Bodens wird keine Feuchtigkeit in den Bau gebracht, so dass eine zusätzliche Trockenzeit entfällt. Das spart je nach Projekt mehrere Wochen Bauzeit. Flexibilität, hohe Verlegeleistung, mehr Gewinn. Wir denken, das ist in Ihrem Sinne.



### Vertrauen in die Qualität von Knauf Integral

Airport Vienna, Skylink, Wien,  
ARGE SKYLINK-WOP  
P.ARC-Moser-Neumann,  
2008–2009

Torre Caja Madrid, Madrid,  
Norman Foster, 2008

Deutsches Historisches Museum,  
Berlin, Volkhausen + Lubkoll,  
Jürgen Steiner, Christian Axt,  
2006–2007

Westraven Tower, Utrecht,  
Architecture bureau Cepezed B.V.,  
2006–2007

Fifa-Gebäude, Zürich,  
Tilla Theus und Partner AG, 2007

Landesberufsschule Bozen,  
Dr. Höller & Dr. Klotzner,  
2003–2006

Maximilianeum, München,  
Volker Staab, 2004–2005

Highlight-Towers, München,  
Helmut Jahn, 2002–2004

Frauenklinik Bern,  
Béatrix & Consolascio,  
1998–2002

Kaufhaus SEVENS, Düsseldorf,  
Rhode Kellermann Wawrowsky,  
1998–2000

▶ Objekt: Rondo1, Warschau, Polen,  
Fertigstellung 2005

▶ Objekt: Westraven, Utrecht, Holland,  
Fertigstellung 2008

## Qualität und Können

### Qualitätsmanagement nach DIN EN ISO 9001:2000

Zu den Stärken von Knauf Integral zählt ein umfassendes Know-how sowohl in der Fertigung als auch in der Anwendung von Gipsfaserprodukten. Modernste Produktionstechniken, verbunden mit umfassenden Kontrollen im eigenen Labor, sichern die hohe Produktqualität. Dafür stehen modernste Analysegeräte zur Verfügung, und in weitere Mess- und Prüfgeräte wird kontinuierlich investiert.

Wirksamkeit und Anwendung des Qualitäts-Management-Systems werden durch Ermittlung der Kundenzufriedenheit, durch Analyse und Bewertung der Prozesse zur Produktrealisierung und auf der Basis interner und externer Audits überprüft. Die daraus gewonnenen Informationen liefern die Grundlage für die substanzialen Lösungen von Knauf Integral, die über den Tag hinaus reichen.



### Le Corbusier

„Architektur ist das kunstvolle, korrekte und großartige Spiel der unter dem Licht versammelten Baukörper.“

## Grenzen des Denkens öffnen

### Initiative für Innovationen

Einer guten Idee ist es egal, wer sie hat. Innovationen entstehen heute dort, wo Chancen rechtzeitig erkannt werden. Konventionen sind dafür nicht vorgeschrieben – eher schon überdurchschnittliches Engagement und brennender Wissensdurst. Und interessante Projekte in einem Unternehmen, das den unkonventionellen Austausch auf allen Ebenen pflegt.

Die Entwickler von Knauf Integral reagieren rasch auf Anstöße vorausschauend denkender Planer und Architekten. Ihre Ideen verbunden mit der Fachkompetenz unserer Ingenieure halten uns in Bewegung und wir stellen uns den weltweit wachsenden Anforderungen nach praxisgerechten Werkstoffen. Wir freuen uns auf weitere gemeinsame Innovationen.

**Knauf Integral KG**

Am Bahnhof 16, D-74589 Satteldorf

Tel.: +49 (0) 7951 497-0

Fax: +49 (0) 7951 497-300

IB/dt/D/04.09/pdf



 [info@knauf-integral.de](mailto:info@knauf-integral.de)

 [www.knauf-integral.de](http://www.knauf-integral.de)